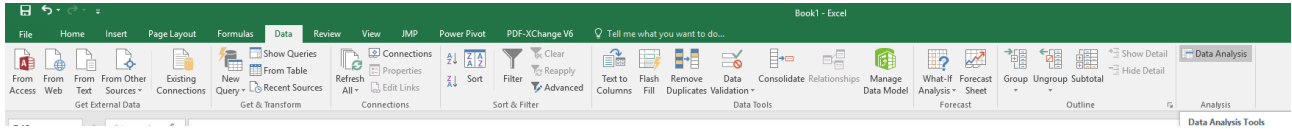
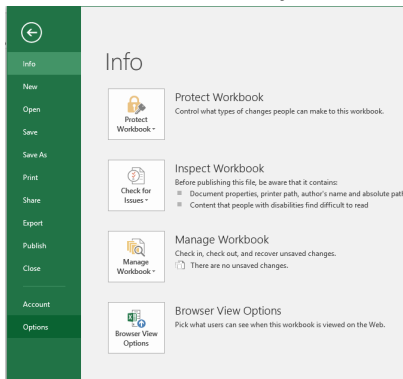


Analysis ToolPakin aktivointi

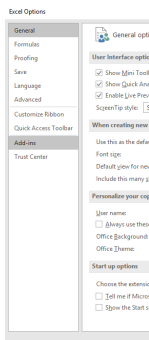
Microsoft Excel-ohjelmistoon kuuluu (käytössä olevassa versiosta riippuen) data-analyysin lisäosa Data Analysis ToolPak. Se ei kuitenkaan ole automaattisesti näkyvillä, vaan se pitää ensin aktivoida. Toteuta seuraavat vaiheet saadaksesi paketin näkyviin välilehden Tiedot (Data) alle:



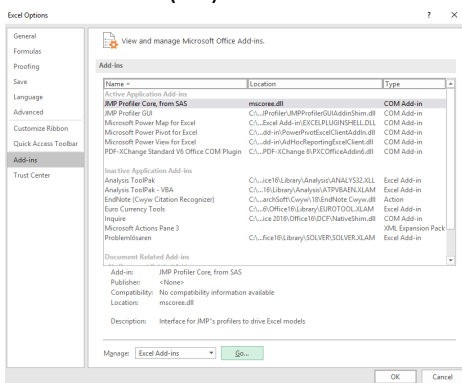
1. Mene aloitusvalikkoon ja siellä Asetukset (Options)



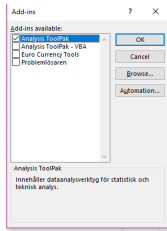
2. Seuraavaksi valitse Lisäosat (Add-ins) avautuvasta ruudusta



3. Valitse Mene (Go) alhaalla olevasta Hallinnoi (Manage) kohdasta

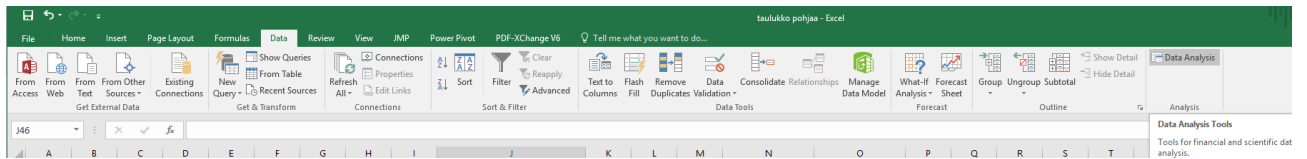


4. Valitse avautuvasta valikosta Analysis Toolpak ja paina OK



Analysis ToolPakin käyttö

1. Mene Data-välilehdelle ja valitse Data Analysis



2. Valitse avautuvasta valikosta sopiva analyysi

